

LEGENDA ODVODU SPALIN:

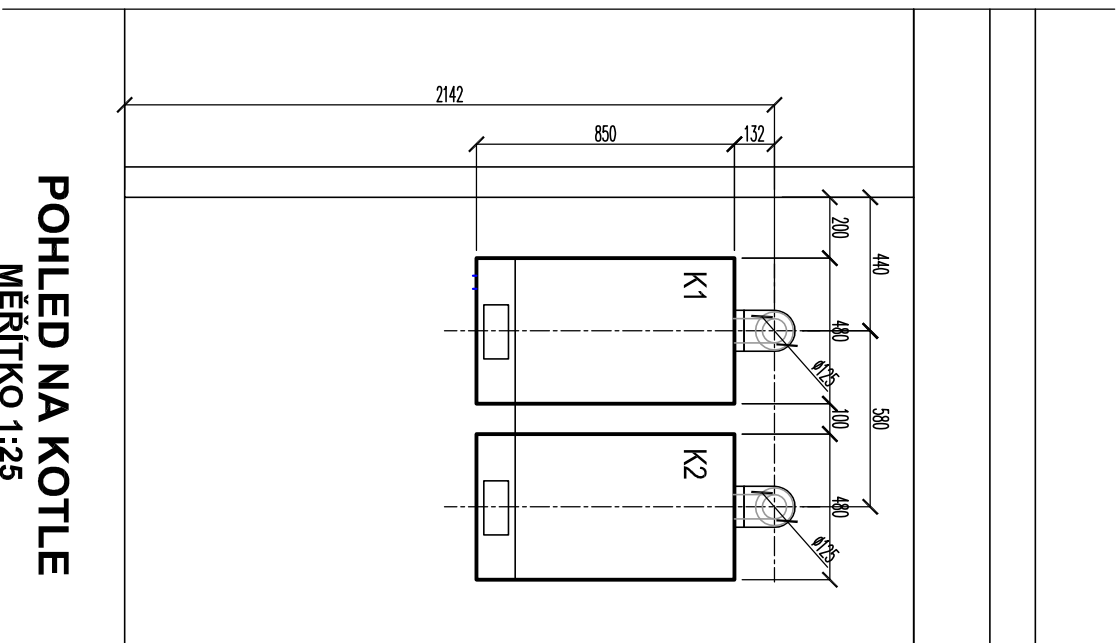
NOVÉ BUDOU INSTALOVÁNY DVA KONDENZAČNÍ KOTLE O JEDNOTKOVÉM VÝKONU 45 kW SOUČTOVÝ VÝKON ČINÍ 90 kW - INSTALOVANÉ ZAŘÍZENÍ JE PROVÁDĚNO PODLE TP G 704 01 ODBĚRNÁ PL. VYNOVÁ ZAŘÍZENÍ A SPOTŘEBIČE NA PL. VNÁ PALIVA V BUDOVÁCH KONDENZAČNÍ KOTLE BUDPO V PROVEDENÍ TRÍDY "C" -PŘÍVOD SPALOVACÍHO VZDUCHU A ODVOD SPALIN BUDOU PROVEDENY NAPOJENÍM NA VENKOVNÍ PROSTOR

PRO KOTEL O VÝKONU 45 kW JE NAVRŽENO KOAXIÁLNÍ POTRUBÍ O PRŮMĚRU:
PŘÍVOD SPALOVACÍHO VZDUCHU - MEZIKRUŽÍ 125/80 mm
ODVOD SPALIN - VNITŘNÍ POTRUBÍ PRŮMĚR 80 mm.

KOAXIÁLNI POTRUBÍ BUDE SESTAVENÉ Z TYPVÁCH DILŮ KONKRÉTNIHO VÝROBCE URČENÉHO VÝBĚROVÝM ŘÍZENÍM

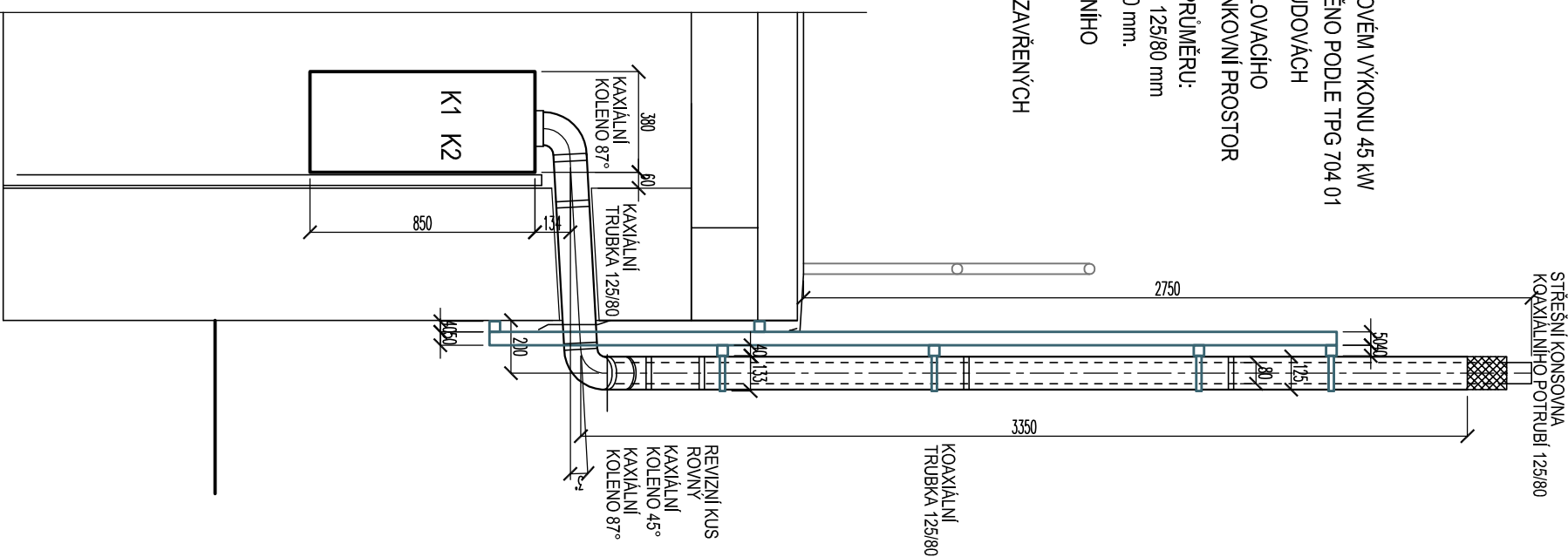
PODPŮRNÁ KONSTRUKCE JE NAVRŽENA Z NEREZOVÝCH PROFILŮ UZAVŘENÝCH ČTVERCOVÝCH V DIMENZÍCH:

STUJINÝ - 50x50x3 mm	PŘÍČLINY - 40x40x3 mm
----------------------	-----------------------



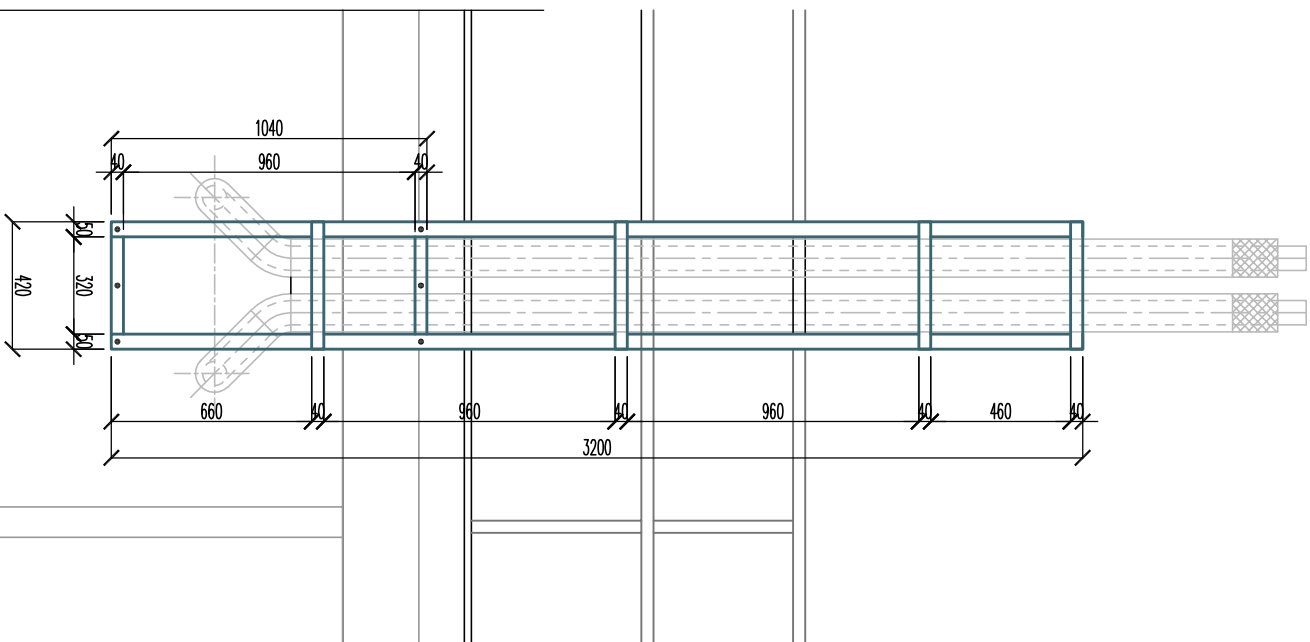
POHLED NA KOTLE

MĚŘÍTKO 1:25



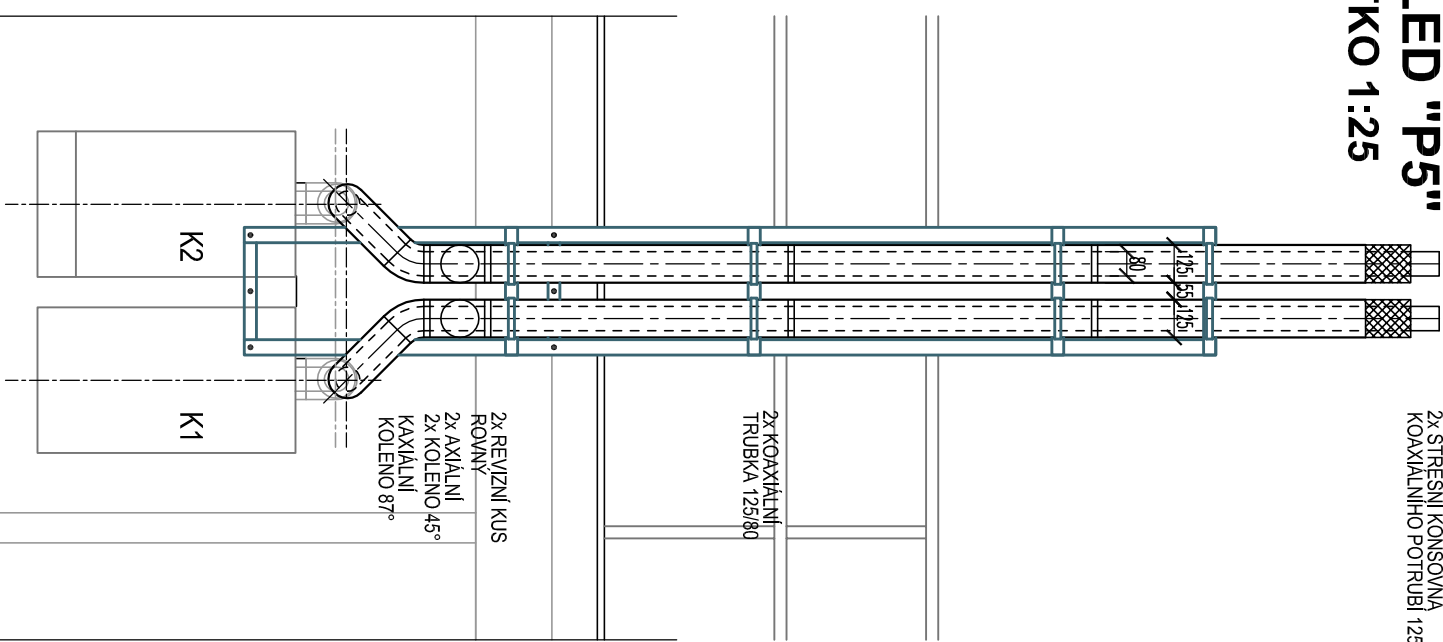
BOČNÍ POHLED

MĚŘÍTKO 1:25



NOSNÁ KONSTRUKCE

MĚŘÍTKO 1:25



POHLED "P5" MĚŘÍTKO 1:25

Vypracoval		Podpis:	
Ing. Karel Štěbeták			
Kraj:	Jihočeský	Místo:	Třeboň
Investor:	Město Třeboň, Palackého nám. 46, 379 01 Třeboň		
Stavba:	STAVEBNÍ ÚPRAVY SPORTOVNÍ HALY - TŘEBOŇ		
Část:	D.1.4. VYTÁPĚNÍ STAVBY		
Název výkresu	PŘÍVOD VZDUCHU A ODVOD SPALIN		
		ING. KAREL ŠTĚBETÁK K - PROJEKT IČO 102 90 508, DIČ CZ 470815444 tel. 384420448 380 01 Dávice, Palackého 6/I	
Formát	2A4	Měřítko	
Datum	12/2013	1:25	
Stupeň	SP		
Č. zakázky	060/13		
Arch. č.		Rev.	Poř. č.
		1	05